

Base de datos de homicidios presuntamente relacionados con la delincuencia organizada



**GOBIERNO
FEDERAL**


Diálogos por la Seguridad **Dr. Alejandro Poiré**

12 de Enero de 2011

Gráficas

Datos

Graficar

1. Seleccione el tipo de homicidio a graficar 


- Todos
 Por tipo

2. Seleccione el periodo de tiempo a graficar

- Trimestral
 Anual
 2006 2008 2010
 2007 2009

3. Seleccione la ubicación de los homicidios

- Estatal
 Municipal

Seleccione entidad 

[Seleccione los municipios...](#)

GRAFICAR

LIMPIAR
CAMPOS

Bienvenido al sistema de consulta de la base de datos de homicidios presuntamente relacionados a la delincuencia organizada.

Esta plataforma es un ejercicio importante de transparencia de la información y una herramienta científica producto de la colaboración de expertos, sociedad civil y el Gobierno Federal, con el objetivo de contribuir a la mejor comprensión de este fenómeno.

Esta herramienta de ninguna manera hace imputaciones de carácter jurídico. Su naturaleza es dinámica, por lo que evoluciona conforme al acopio de información suplementaria, razón por la que las cifras son susceptibles a cambios.

Tocará a la sociedad usar la información que se pone a su disposición con ética y responsabilidad.

Con esta herramienta podrás:

- Graficar con respecto a periodos de tiempo, ubicación geográfica y características descriptivas del fenómeno.
- Exportar la información en formato de imagen y tabla para editor de números.
- [Obtener la base de datos de estados y municipios sobre homicidios presuntamente vinculados a la delincuencia organizada en el periodo diciembre 2006 a diciembre 2010.](#)
- [Informarte acerca de casos de estudio relevantes.](#)
- [Comprender la metodología de elaboración de esta base de datos.](#)

Clasificación de los homicidios presuntamente vinculados a la delincuencia organizada.

Ejecuciones: homicidios con extrema violencia, que por sus características se presume que víctima y victimario pertenecen a una organización criminal.

Características descriptivas de las ejecuciones:

Homicidios presuntamente relacionados con la delincuencia organizada

Tras cinco trimestres de incremento gradual, seguidos de uno de estabilidad, el 2010 cerró con una caída significativa.

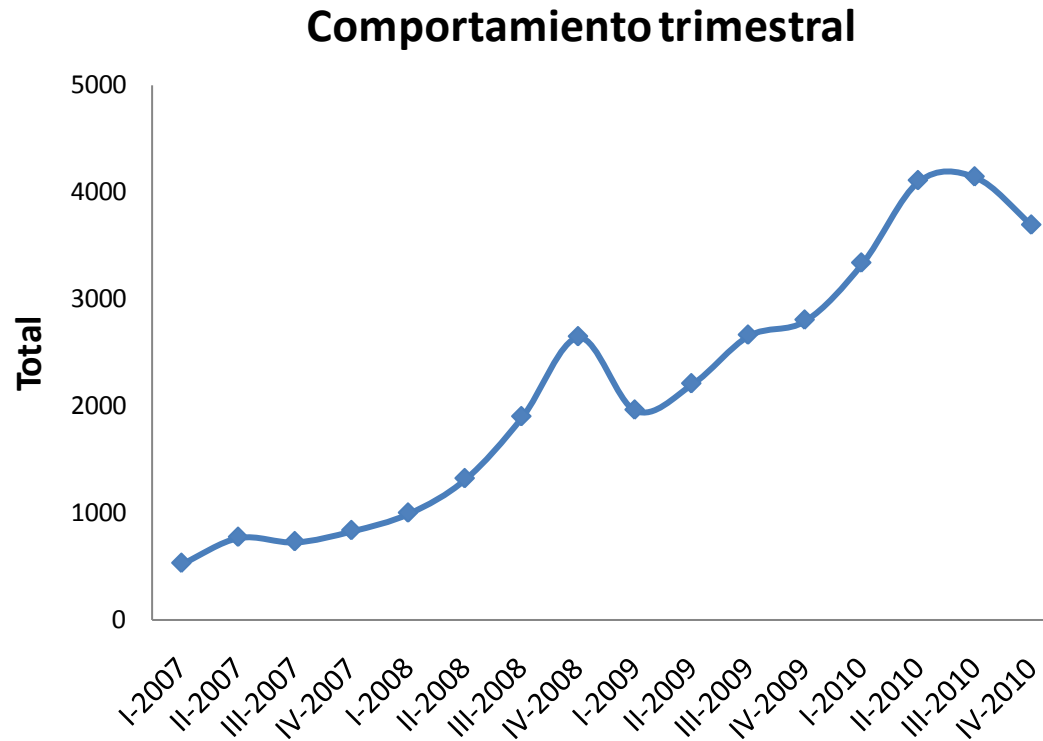


Gráfico 1. Comportamiento de los homicidios por trimestre. De enero de 2007 a diciembre de 2010. Fuente: Gobierno Federal. Actualización al 31 de diciembre de 2010. Los datos pueden modificarse por la metodología de integración de la base de datos.

Homicidios presuntamente relacionados con la delincuencia organizada

Tasa de crecimiento a nivel nacional Variaciones porcentuales respecto del trimestre anterior

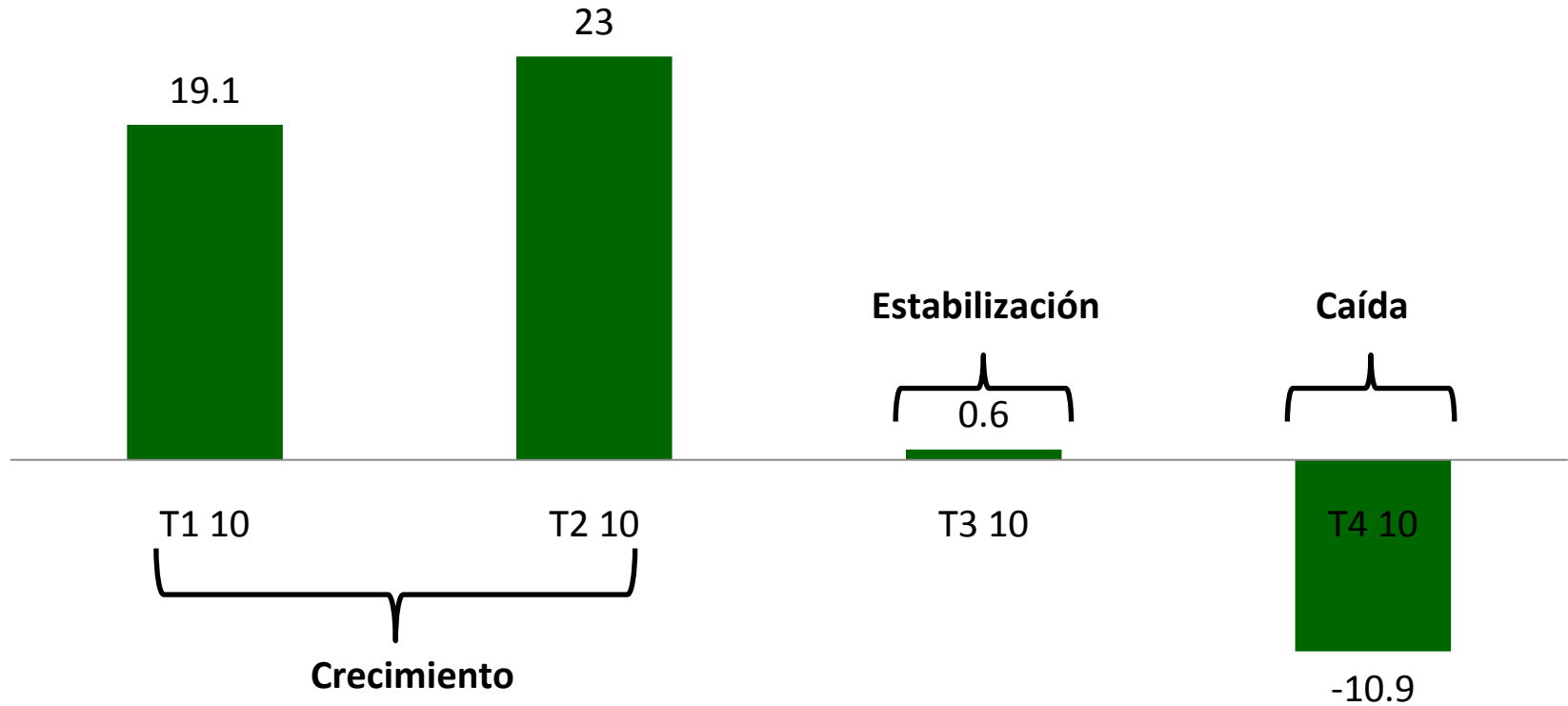
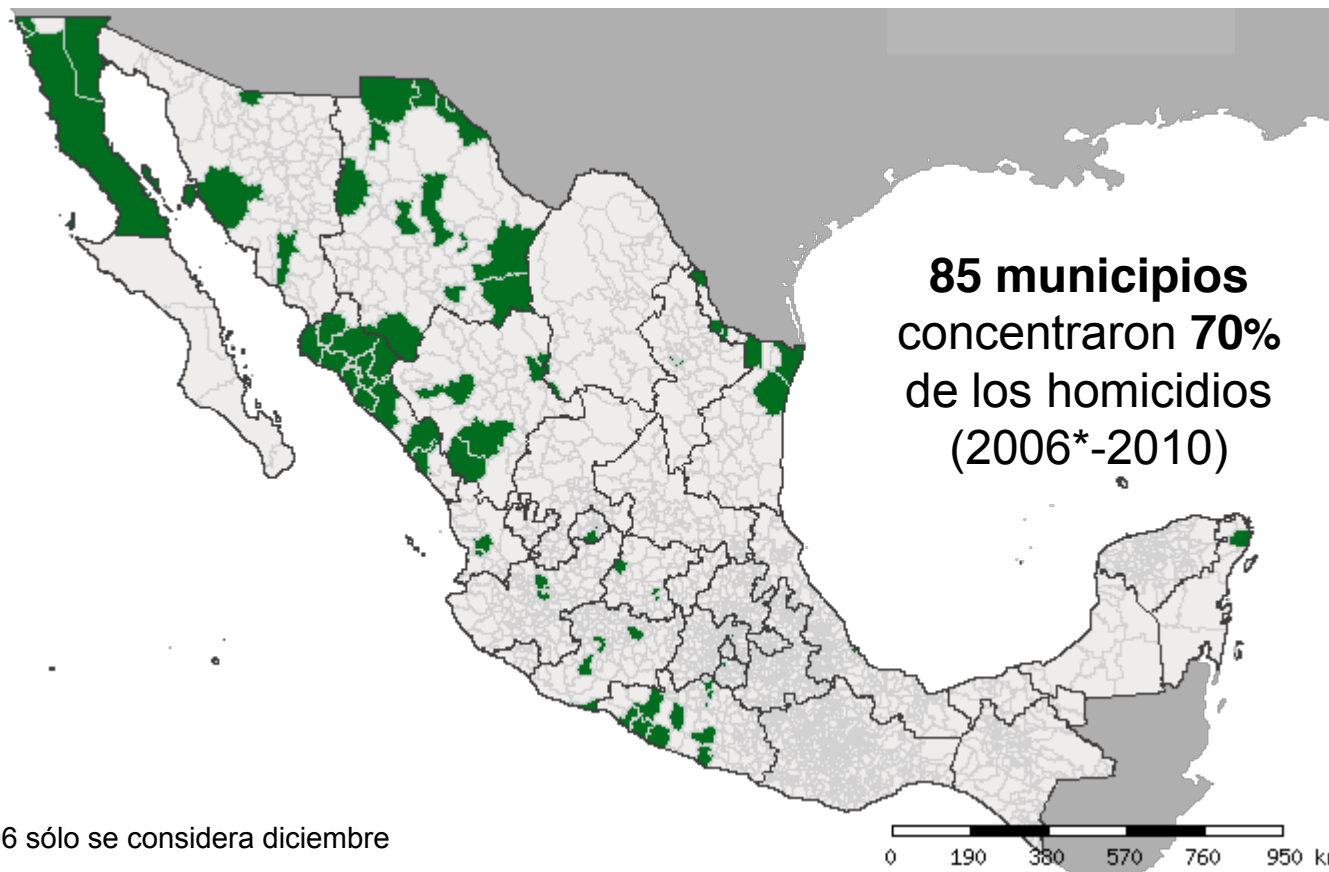


Gráfico 2. Comportamiento de los homicidios por trimestre. De enero a diciembre de 2010.
Fuente: Gobierno Federal. Actualización al 31 de diciembre de 2010. Los datos pueden modificarse por la metodología de integración de la base de datos.

Concentración geográfica de los homicidios

La violencia, medida por los homicidios presuntamente relacionados con la delincuencia organizada, es un fenómeno focalizado.



*En 2006 sólo se considera diciembre

Figura 1. Concentración de 70% de los homicidios según municipio. De diciembre de 2006 a diciembre de 2010.
Fuente: Gobierno Federal. Actualización al 31 de diciembre de 2010. Los datos pueden modificarse por la metodología de integración de la base de datos.

Concentración del 70% de los homicidios

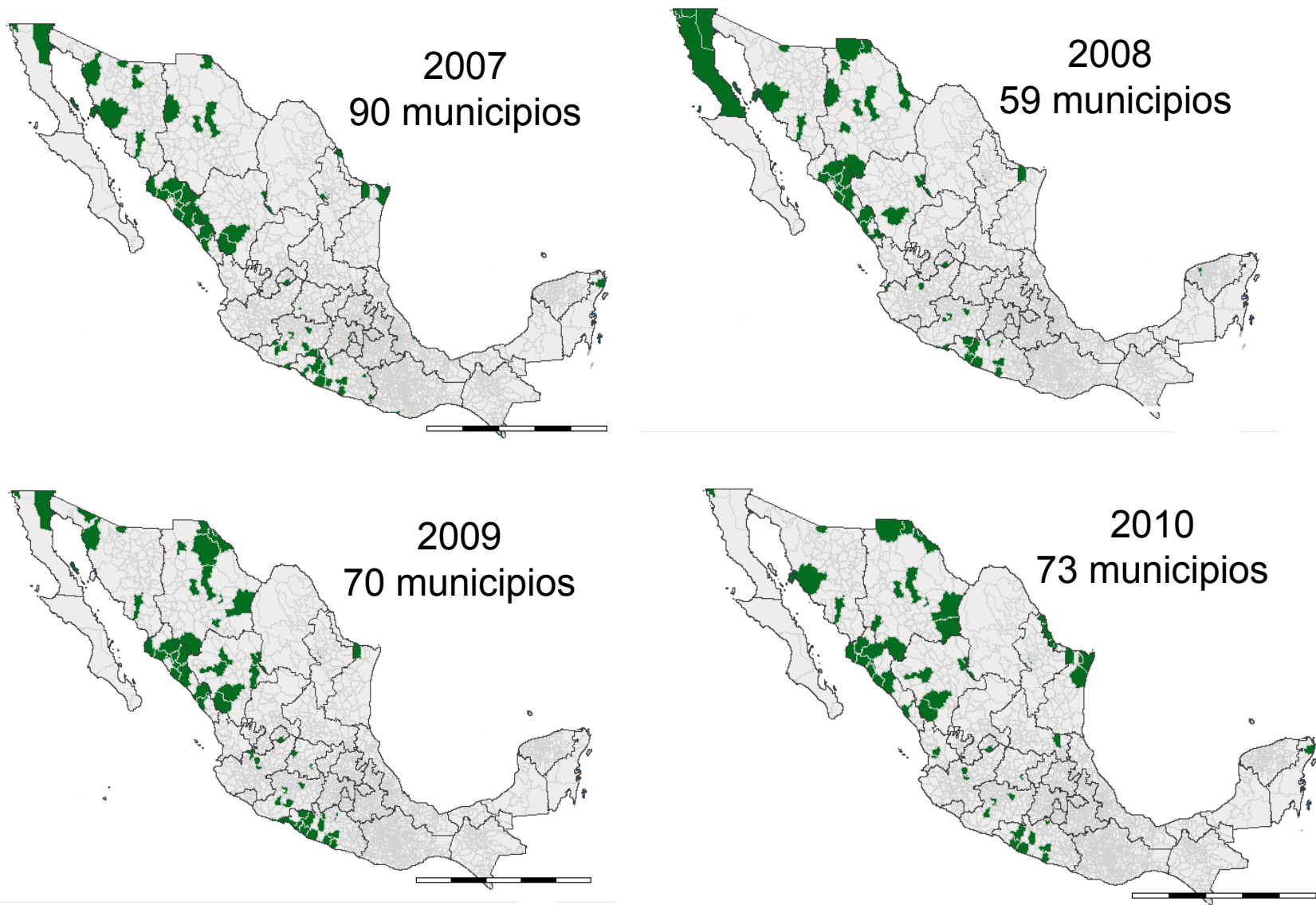


Figura 2. Concentración de 70% de los homicidios según municipio, 2007-2010.

Fuente: Gobierno Federal. Actualización al 31 de diciembre de 2010. Los datos pueden modificarse por la metodología de integración de la base de datos.

Concentración del 70% de los homicidios

Concentración del 70% de los homicidios presuntamente relacionados con la delincuencia.

Año	Número de Municipios
2007	90
2008	59
2009	70
2010	73

Base de datos de homicidios presuntamente
relacionados con la delincuencia organizada

[http://www.presidencia.gob.mx
/voceria_seguridad/](http://www.presidencia.gob.mx/voceria_seguridad/)

**GOBIERNO
FEDERAL**